

# ***AgTechValley*** ***Vale do Piracicaba***

*Tecnologia na Agricultura*



**PIRACICABA – SP**

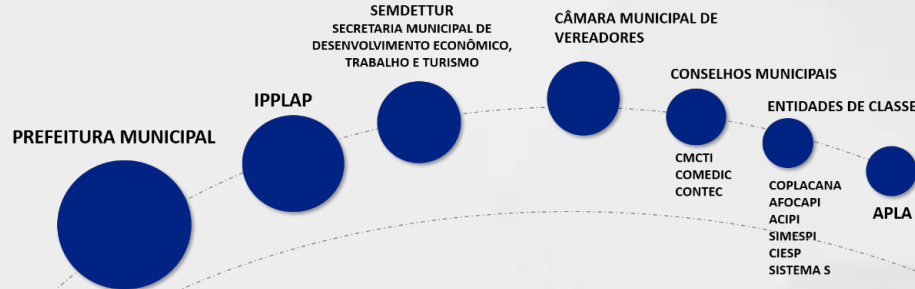


**SEMDETTUR**  
**SECRETARIA MUNICIPAL DE DESENVOLVIMENTO**  
**ECONÔMICO, TRABALHO E TURISMO**

Secretário José Luiz Guidotti Júnior



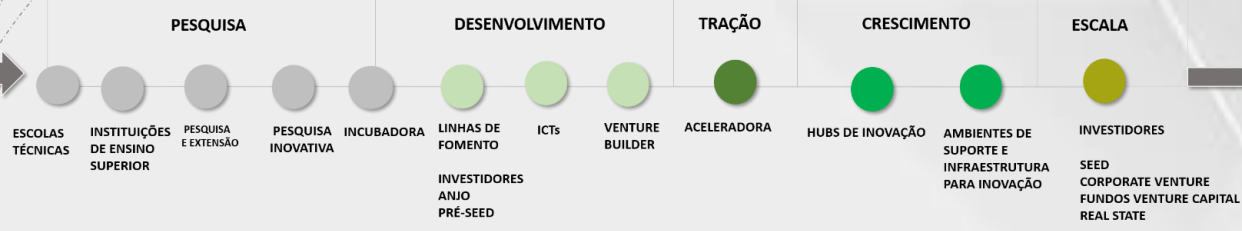
PIRACICABA – SP  
2021



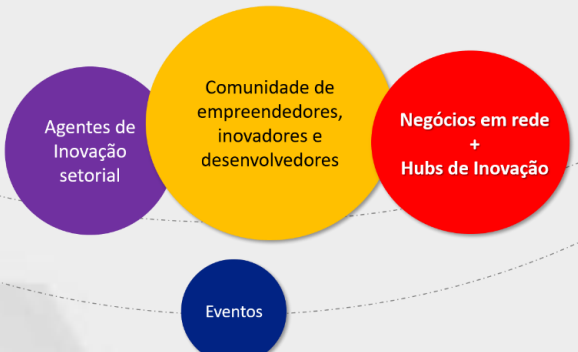
**AMBIENTE REGULATÓRIO**  
 Marco Regulatório de Startups  
 Lei da Informática  
 Lei do Bem  
 Lei de Incentivos Parque Tecnológico de Piracicaba  
 Leis de Incentivos – Distritos Industriais  
 SIPAIT – Sistema Piracicabano de Ambiente de Inovação



Demandas de inovação da Sociedade

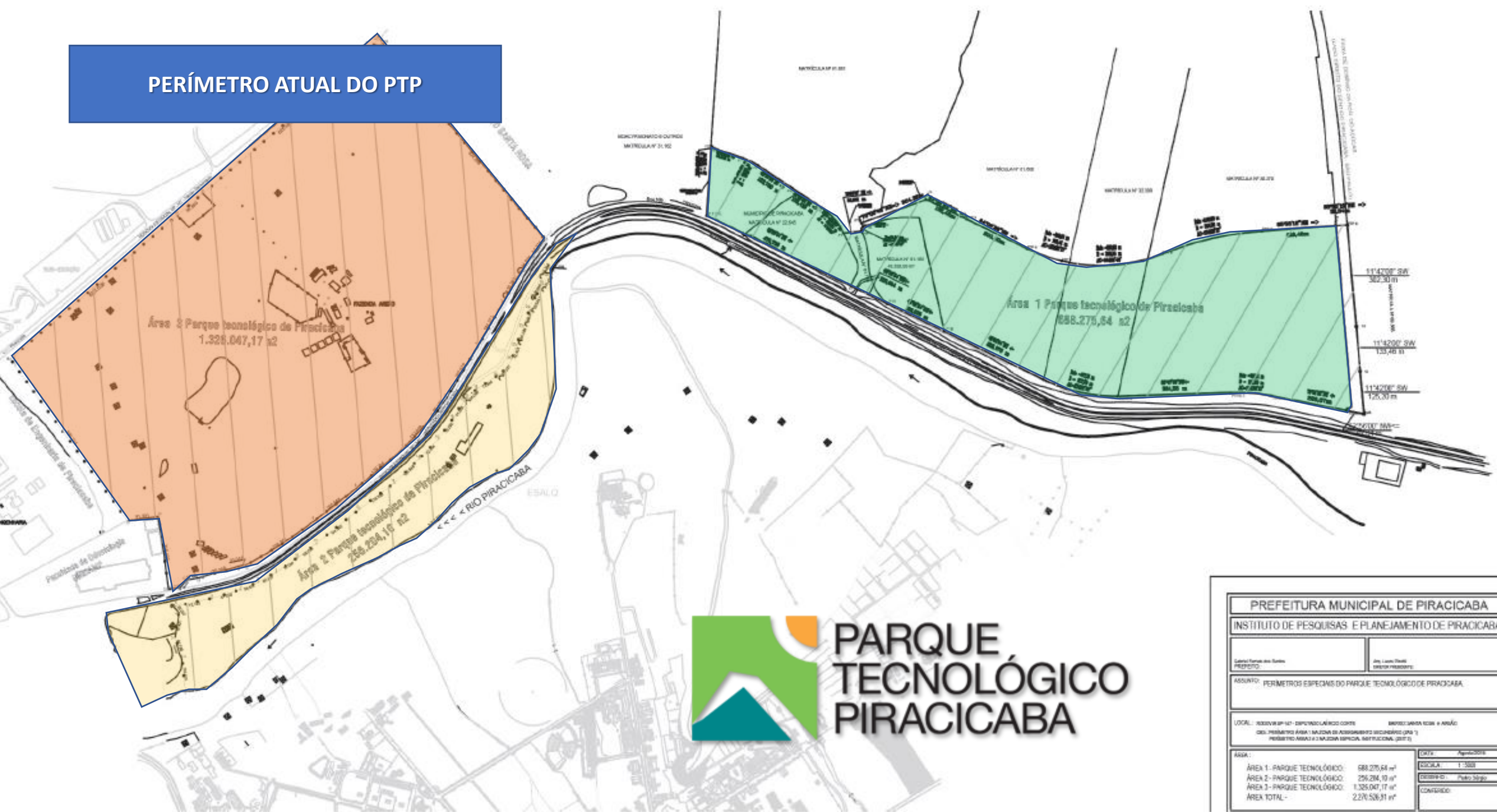


Soluções inovadoras para a Sociedade



**SISTEMA PIRACICABANO DE INOVAÇÃO NO AGRONEGÓCIO**  
 SEMDETTUR - 2021

# PERÍMETRO ATUAL DO PTP



<b>PREFEITURA MUNICIPAL DE PIRACICABA</b>	
<b>INSTITUTO DE PESQUISAS E PLANEJAMENTO DE PIRACICABA</b>	
<small>Coordenador Geral do Setor</small> <b>PREFEITO:</b>	<small>Assessor Técnico</small> <b>SECRETÁRIO:</b>
<b>ASSUNTO:</b> PERÍMETROS ESPECÍFICOS DO PARQUE TECNOLÓGICO DE PIRACICABA.	
<small>LOCAL: RODOVIA Nº 147 - DISTRITO LÁZARIO COSTA</small>	<small>EMPRESA: JARNA SOM - 4.º ANDAR</small>
<small>OBJ: PERÍMETRO ÁREA 1 MAJONIA DE ACESSAMENTO SECUNDÁRIO (PAR 1)</small> <small>PERÍMETRO ÁREA 2 MAJONIA ESPECIAL AERODINÂMICA (2017/1)</small>	
<small>ÁREA:</small> ÁREA 1 - PARQUE TECNOLÓGICO: 688.275,64 m <sup>2</sup> ÁREA 2 - PARQUE TECNOLÓGICO: 256.234,16 m <sup>2</sup> ÁREA 3 - PARQUE TECNOLÓGICO: 1.326.047,17 m <sup>2</sup> ÁREA TOTAL: 2.270.556,97 m <sup>2</sup>	<small>DATA:</small> 14/05/2018 <small>NOVA:</small> 1-3081 <small>DESENHO:</small> Pedro Sérgio <small>CONTROLE:</small>

# ESCOLAS TÉCNICAS



O Serviço Nacional de Aprendizagem Industrial é um dos cinco maiores complexos de educação profissional do mundo e o maior da América Latina. Seus cursos formam profissionais para 28 áreas da indústria brasileira, desde a iniciação profissional até a graduação e pós-graduação tecnológica. O SENAI Piracicaba, possui chancela de NIT – Núcleo de inovação Tecnológica e deidca-se ao Agro 4.0.



A Escola Técnica Estadual (ETEC) é um programa governamental do Estado de São Paulo que realiza a formação de profissões de nível técnico.



# INSTITUIÇÕES DE ENSINO

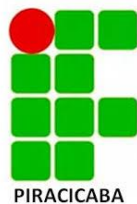


A ESALQ-USP oferece sete cursos de graduação (Administração, Ciências Biológicas, Ciências dos Alimentos, Ciências Econômicas, Engenharia Agrônômica, Engenharia Florestal e Gestão Ambiental) e dezesseis programas de pós-graduação (PPG), um PPG Internacional e 2 PPGs Interunidades. Os diversos cursos da ESALQ abrigam cerca de 2.000 alunos de graduação e 1.100 alunos de pós-graduação. A ESALQ está rankeada entre as 5 melhores universidades de Ciências Agrárias no mundo.



Fatec Piracicaba oferece os cursos superiores de Tecnologia em Biocombustíveis, Tecnologia em Gestão Empresarial e Tecnologia em Alimentos. Todos os cursos da Fatec Piracicaba possuem carga horária de 2400 horas, um total de três anos, são gratuitos e classificados como formação superior tecnológica.





No Instituto Federal são oferecidos atualmente, pelo Câmpus Piracicaba os Cursos Superiores de Engenharia Mecânica; Engenharia Elétrica; Engenharia de Computação; Tecnologia em Automação Industrial; Tecnologia em Análise e Desenvolvimento de Sistemas e Licenciatura em Física; Técnico Concomitante ou Subsequente em Mecânica; O IFSP Campus Piracicaba está sediado no Perímetro do Parque Tecnológico.



A EEP - Escola de Engenharia de Piracicaba conta com as graduações em Administração, Ciência da Computação, Ciências Contábeis, Engenharia Ambiental, Engenharia Civil, Engenharia de Computação, Engenharia de Produção, Engenharia Mecânica e Engenharia Mecatrônica.



A Faculdade Pecege é lançamento do Pecege, grupo que nasceu na Esalq e, em 2013 expandiu para um instituto com foco em educação e soluções para a sociedade. Hoje o grupo oferece os mais diversos formatos de programas de transferência do conhecimento, que fazem a diferença na formação do aluno.



O Curso Superior de Engenharia Agrônômica da Fatep – Faculdade de Tecnologia de Piracicaba, tem como objetivo atender a demanda por profissionais qualificados para atuarem na agroindústria e na agricultura, com visão ampla e sistêmica, focada nas principais atividades do setor.



# PESQUISA E EXTENSÃO



Desde 1976, a Fundação de Estudos Agrários Luiz de Queiroz viabiliza a docentes e grupos de pesquisa da Universidade de São Paulo, atuantes principalmente no agronegócio, a celebração de contratos com quaisquer outros segmentos da sociedade brasileira ou estrangeira. Do ponto de vista de empresas, órgãos de governo e demais instituições, a Fealq é a “porta de entrada” para o relacionamento formal com docentes e pesquisadores da USP. Atualmente, a Fealq gerencia projetos da Esalq/USP do Cena/USP (Centro de Energia Nuclear na Agricultura) e da FZEA/USP (Faculdade de Zootecnia e Engenharia de Alimentos), de Pirassununga.



O Centro de Estudos Avançados em Economia Aplicada (Cepea) é parte do Departamento de Economia, Administração e Sociologia da Escola Superior de Agricultura “Luiz de Queiroz” (Esalq), unidade da Universidade de São Paulo (USP), localizada em Piracicaba – 150 km da capital. É um grupo de pesquisas registrado no CNPq (Conselho Nacional de Desenvolvimento Científico e Tecnológico).



O ADECA Agronegócios é um grupo de extensão da ESALQ/USP formado em 2003 que busca unir o conhecimento acadêmico e profissional. Orientado pelo professor Sergio de Zen. Integrado ao Centro de Estudos Avançados em Economia Aplicada (Cepea), que conta com especialistas das cadeias agropecuárias, o grupo recebe apoio dos pesquisadores e professores da ESALQ-USP.







O Grupo de Estudos em Cana-de-Açúcar (GECA) é um grupo de pesquisa e extensão ligado ao Departamento de Produção Vegetal da Escola Superior de Agricultura "Luiz de Queiroz".. O Principal objetivo do grupo é desenvolver projetos juntamente com instituições públicas e privadas que visam analisar a viabilidade agrônômica da nova tecnologia desenvolvida.



ESALQ Food é um grupo que ajuda empreendedores e empresas do setor agroalimentar, desenvolvendo produtos e realizando treinamentos sob a orientação profissionais especializados. Formado por alunos da Escola Superior de Agricultura "Luiz de Queiroz" (ESALQ/USP) e coordenado pela Prof. Thais Vieira, o ESALQ Food atua em pesquisa e desenvolvimento de produtos, do design até a produção de em escala piloto.



Apoiada por professores orientadores da ESALQ-USP, a EJC busca, desde o seu princípio, se empenhar em prestar serviços com seriedade e eficiência, além de servir como intermediária entre empresas, prefeituras, produtores rurais e a universidade. Atualmente exerce importante papel extensionistas ao proporcionar a difusão tecnológica à comunidade através da execução e desenvolvimento dos seus projetos.



Através da geração de conhecimentos nas áreas de nutrição de plantas, fertilidade do solo, adubos e adubação, principalmente para as culturas da cana-de-açúcar, soja, milho e algodão, o GAPE contribui para o desenvolvimento agrícola do país, tornando a atividade mais viável economicamente, sem causar impacto ao ambiente, além de formar profissionais altamente capacitados para atuar no setor agropecuário.





O GELQ é uma associação sem fins lucrativos, que desde a década de 1970 vem representando a Escola Superior de Agricultura "Luiz de Queiroz" de diversas formas, dentro e fora do país. Atuando na produção Técnico-Científica preponderantemente no ramo alimentício, agrícola, florestal, ambiental, econômico e empresarial, através de simpósios, workshops, minicursos, encontros e viagens técnicas.



O GEAF situa-se no Departamento de Agroindústria, Alimentos e Nutrição e pertence à Escola Superior de Agricultura "Luiz de Queiroz" (USP/PIRACICABA). Objetivos do Grupo Atualmente na área de Alimentos Funcionais, os objetivos do GEAF são: - Produzir conhecimento e tecnologia científica para a sociedade como um todo e à indústria de alimentos;



O Laboratório de Tecnologia e Qualidade de Bebidas estuda e pesquisa ferramentas para garantia e controle da qualidade de bebidas, principalmente aguardente e cerveja. A missão do LTQB é a geração e difusão de conhecimento técnico científico para a formação de alunos e pesquisadores, assim como atender à comunidade dentro do escopo de atividades do laboratório.



O NUPEA – Núcleo de Pesquisa em Ambiente, surgiu de um grupo de pesquisa criado em 1991. Com o aumento da demanda e a formação de recursos humanos, além das atividades desenvolvidas, transformou-se em um Núcleo de Pesquisa, atuando nas áreas de ambiente para a produção animal, bem-estar de animais de produção e zootecnia de precisão. Essas áreas com um grande viés entre a Engenharia de Biossistemas, Medicina Veterinária, Zootecnia, Engenharia Agrícola e Agrônoma.

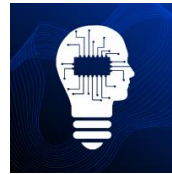




O PET-Biotecnologia Agrícola iniciou as atividades na ESALQ/USP em 1988, Consolidou-se como grupo temático com ênfase em Biotecnologia Agrícola vinculado aos Cursos de Engenharia Agrônômica e Engenharia Florestal.



O Grupo ESALQInova dedica-se a planejar, desenvolver, implementar e gerenciar projetos de pesquisa e extensão para as áreas de gestão da inovação tecnológica, gestão da política científica e gestão da política acadêmica.



É objetivo do grupo OPTICOM disseminar junto a comunidade do Campus "Luiz de Queiroz" da USP, conhecimento sobre as melhores práticas na adoção de Tecnologias da Informação e Comunicação em Operações.



Markesalq é um grupo de pesquisa e extensão em marketing e gestão que tem a missão de gerar e disseminar conhecimento de marketing entre os membros e com a sociedade. Fazemos isso por meio de pesquisas, cursos, treinamentos, eventos, projetos de consultoria, publicações online e visitas técnicas a empresas.

# PESQUISA INOVATIVA



A FAPESP é uma fundação pública de amparo à Pesquisa localizada em São Paulo, Brasil, com o objetivo de fornecer bolsas, fundos e programas de apoio à pesquisa, educação e inovação de instituições e empresas públicas e privadas do estado de São Paulo.



O Programa Centelha visa estimular a criação de empreendimentos inovadores e disseminar a cultura empreendedora no Brasil.

A iniciativa é promovida pelo MCTI e pela Finep, em parceria com o CNPq e o Conselho Nacional das Fundações Estaduais de Amparo à Pesquisa (Confap), e operada pela Fundação CERTI.





A Agência Brasileira de Desenvolvimento Industrial visa estimular a transformação digital e a adoção e difusão de tecnologias e de novos modelos de negócios no setor produtivo, seja nas empresas, indústria ou serviços.



A Financiadora de Estudos e Projetos, ou Autoridade Financiadora de Estudos e Projetos, é uma organização do governo federal brasileiro vinculada ao Ministério da Ciência e Tecnologia, dedicada ao financiamento da ciência e tecnologia no país



A Agência USP de Inovação é o Núcleo de Inovação Tecnológica da USP, responsável por gerir a política de inovação para promover a utilização do conhecimento científico, tecnológico e cultural produzido na universidade, em prol do desenvolvimento socioeconômico sustentável do Estado de São Paulo e do país.



A Coordenação de Aperfeiçoamento de Pessoal de Nível Superior ou Fundação CAPES é uma agência do governo federal brasileiro vinculada ao Ministério da Educação, responsável pela garantia da qualidade em instituições de graduação e pós-graduação no Brasil.



O Conselho Nacional de Desenvolvimento Científico e Tecnológico é um órgão do governo federal brasileiro vinculado ao Ministério da Ciência e Tecnologia, dedicado à promoção da pesquisa científica e tecnológica e à formação de recursos humanos para a pesquisa no país.



O Edital SENAI Sesi de Inovação é uma iniciativa que valoriza essa prática, promovendo o desenvolvimento de novos produtos, processos e serviços inovadores. O Edital SENAI Sesi de Inovação oferece recursos não reembolsáveis para empresas industriais brasileiras, startups e empresas de base tecnológica que querem desenvolver novos produtos, processos e serviços.



O Instituto de Pesquisas Tecnológicas do Estado de São Paulo (IPT) é vinculado a Secretaria de Desenvolvimento Econômico do Estado de São Paulo e oferece apoio tecnológico à indústria e às políticas públicas. O instituto possui 38 laboratórios, atuando basicamente em quatro grandes áreas - inovação, pesquisa e desenvolvimento, serviços tecnológicos, desenvolvimento e apoio metrológico, informação e educação em tecnologia.



# INCUBADORA



A ESALQTec Incubadora Tecnológica é um órgão que atua junto à ESALQ/USP (Escola Superior de Agricultura Luiz de Queiróz/Universidade de São Paulo) como um centro de apoio a empreendedores da área Tecnológica ligadas ao Agronegócio no desenvolvimento de seus negócios. Atualmente a ESALQTec conta com mais de 70 empresas, entre residentes, associadas e em pré-incubação



# FOMENTO



O Desenvolve SP – O Banco do Empreendedor é a instituição financeira do Governo do Estado de São Paulo que ampara o desenvolvimento de micro, pequenas e médias empresas e de municípios paulistas. Por meio de programas e linhas de crédito com condições excepcionais, financia o crescimento sustentável de negócios e projetos inovadores que melhoram a qualidade de vida da população e impulsionam a economia e a geração de emprego e renda no Estado



A EMBRAP II (Associação Brasileira de Pesquisa e Inovação Industrial) é uma Organização Social qualificada pelo Poder Público Federal que, desde 2013, apoia instituições de pesquisa tecnológica fomentando a inovação na indústria brasileira. Em Piracicaba A ESALQTEC é uma Unidade EMBRAP II.







O Banco Nacional de Desenvolvimento Econômico e Social é um banco de desenvolvimento estruturado como empresa pública federal vinculada ao Ministério do Desenvolvimento, Indústria e Comércio do Brasil. O objetivo é fornecer financiamento de longo prazo para empreendimentos que contribuam para o desenvolvimento do país.



A Investe SP – Agência Paulista de Promoção de Investimentos e Competitividade é organização social ligada à Secretaria estadual de Desenvolvimento Econômico do estado de São Paulo por meio de contrato de gestão. A agência fornece, gratuitamente, informações estratégicas que ajudam os investidores a encontrar os melhores locais para os seus negócios e facilita o contato das empresas com órgãos públicos e privados.



# Centros e Institutos de Pesquisa



O CENA é um instituto especializado da USP, fundado em 1966 por docentes da ESALQ-USP com a missão de difundir o conhecimento científico e tecnológico e contribuir, através da formação de recursos humanos, para melhoria da produção e da oferta de alimentos saudáveis, atuando em defesa do ambiente por meio de atividades de pesquisa e ensino.



O CTC – Centro de Tecnologia Canavieira é a empresa líder global em ciência de cana-de-açúcar, que busca inovação constante na área de melhoramento genética. Com um dos maiores bancos de germoplasma de cana-de-açúcar do mundo, com mais de 4 mil variedades.



O SparcBio é um Centro avançado de pesquisas, inédito no país, envolvendo a interação empresa, Koppert Biological Systems, Universidade de São Paulo, por meio da Escola Superior de Agricultura “Luiz de Queiroz” – ESALQ/USP e a Fundação de Amparo à Pesquisa do Estado de São Paulo FAPESP em apoio à pesquisa científica de alto nível para o desenvolvimento de tecnologias agrícolas sustentáveis.





A APTA Regional tem a finalidade de articular as unidades sob sua coordenação na geração, adaptação e transferência de conhecimentos científicos e tecnológicos, a partir de uma visão multidisciplinar focada em cada região paulista, contemplando as principais cadeias de produção locais, para cumprir as seguintes atribuições:



O IPEF - Instituto de Pesquisas e Estudos Florestais, criado em 1968, é uma associação sem finalidade econômica que tem por objetivo o planejamento, a implementação e a coordenação de ações e o gerenciamento de recursos, destinados aos estudos, análises e às pesquisas na área de recursos naturais, com ênfase na ciência florestal. O Radar IPEF de Inovação Florestal é um screening tecnológico que seleciona, não apenas startups nos diversos níveis de maturação, mas também, pesquisas que possuem potencial de se tornarem startups.

Centro de Inovação CHINA-BRASIL



O Centro de Inovação para Agricultura China-Brasil é fruto da parceria entre a Escola Superior de Agricultura "Luiz de Queiroz" (ESALQ/USP), a China Agricultural University e a Hainan University. O acordo fortalece a A5 Alliance, que reúne as cinco escolas mais bem ranqueadas na área de Ciências Agrárias pelo ranking da US News Report,





# VENTURE BUILDER



A WBGJ atua com Venture builder e como gestora de investimento em startups, oferecendo suporte e apoio ao desenvolvimento de startups e empreendedores do movimento agtech local.



# ACELERADORA



O Programa Acelera Esalq é uma iniciativa que integra as ações do Centro de Inovação para Agricultura China-Brasil, fruto da parceria entre a Esalq/USP, China Agricultural University (CAU) e Hainan University. Trata-se de um treinamento aprovado como Programa de Atualização pela Pró-Reitoria de Cultura e Extensão Universitária da USP, o que permite aos participantes, com 85% de participação e com avaliação aprovada (nota mínima de 7,0), receber certificado emitido pela USP.



O programa realizado pelo AgTech Garage e parceiros oferece 6 meses de uma jornada única de experiências. As startups se beneficiarão de todo o potencial de conexão do Hub e de seus parceiros, poderão fazer uso do espaço do AgTech Garage durante o programa, participando de mentorias, acesso a laboratórios, possibilidade de se aproximar de investidores, exposição ao mercado, e oportunidade de negócios





O Startup SP é o programa de desenvolvimento de startups digitais em estágio de validação das premissas dos modelos de negócio, sobretudo aquelas relacionadas ao problema de mercado, segmentos de clientes, solução e modelo de receitas. Tem duração de 3 meses e oferece capacitações, acompanhamento de negócios, conexão com outros programas e investidores e mentoria com parceiros de mercado. Em Piracicaba o Programa já acelerou ceca de 40 AgTechs.



Hub de aceleração, conexão e capacitação de startups brasileiras. Essencialmente brasileiros, somos especializados em startups. Realizado pela Secretaria Especial de Produtividade, Emprego e Competitividade do Ministério da Economia e pelo Sebrae, com execução da Fundação CERTI. Em Piracicaba-SP, existem inúmeros mentores do Programa inovativa Brasil.



# HUBS DE INOVAÇÃO



Como hub de inovação é reconhecido como o principal ambiente de inovação do agro na América Latina, promovendo a conexão com startups, instituições de ensino, produtores rurais e outros atores do ecossistema com o objetivo de facilitar e acelerar o desenvolvimento de soluções tecnológicas e inovadoras para o agronegócio. Reunindo ainda importantes multinacionais como parceiros.



Hub de inovação da Raízen, uma grande empresa integrada de energia que atua em todas as etapas do processo: desde o cultivo da cana, com a produção de açúcar, etanol e bioenergia, até logística, distribuição e comercialização de combustíveis. Um ponto de encontro entre Startups, Corporações, Investidores, Entidades e Universidades.





A essência do Avance é conectar as empresas com tecnologias disponíveis para que façam ligação direta com os nossos consumidores (cooperados). Pelo hub é possível validar e disponibilizar comercialmente os produtos, serviços e soluções de diversos setores como: agronegócio, saúde, telecomunicações, mineração, financeiro, inclusive abrangendo as pequenas e médias empresas O Avance é ligado a COPLACANA.



Com o objetivo de agregar ideias, startups, empresas e instituições de pesquisa que desenvolvam soluções aplicadas ao manejo integrado de pragas e doenças em agricultura tropical, com foco em inovação e sustentabilidade, a Koppert Biological Systems inicia as atividades do primeiro hub especializado em tecnologias voltadas para o controle biológico do país.





# AMBIENTES DE SUPORTE E INFRAESTRUTURA



O PTP é inserido no Sistema Paulista de Parques Tecnológicos, regulamentado pelo Decreto Estadual 50.504, graças à convergência do Governo do Estado de São Paulo e da Prefeitura Municipal de Piracicaba, com o objetivo de promover informação tecnológica, estimular a cooperação entre centros de pesquisa, universidades e empresas, além de dar suporte ao desenvolvimento de atividades empresariais



AgTech Garage é um dos centros de inovação mais importantes do mundo. Em parceria com empresas líderes em seus segmentos é protagonista de uma nova dinâmica de inovação no setor do agronegócio: aberta, conectada, colaborativa e ágil. Como ambiente de suporte e infraestrutura acolhe empresas interessadas em instalar suas divisões de inovação no Campus AgTech Valley



FAZENDA AREÃO

A Fazenda Areão consiste em uma área de 130 hectares anexa ao Campus "Luiz de Queiroz", administrada pela Diretoria da ESALQ, que a disponibiliza para todos os departamentos para a implementação de projetos de pesquisa. Pelas suas condições de topografia, solo, clima e hidrografia, a área apresenta enormes potencialidades para constituir-se em importante núcleo de apoio às atividades de ensino, pesquisa e extensão da USP/ESALQ.





A Coplacana conta com a Unidade de Grãos e o Boitel instalados na unidade de campo da Cooperativa. O local é utilizado como parque de exposições da Feira COPLACAMPO e ainda como ambiente de teste e validação de tecnologias digitais para o Agronegócio. No momento o local conta com algumas tecnologias



## DISTRITOS INDUSTRIAIS

Com um parque industrial diversificado, Piracicaba conta com três distritos industriais onde estão instaladas empresas de segmentos e portes variados. Em função da crescente demanda, o município estuda a implantação de mais um distrito industrial. A Prefeitura de Piracicaba oferece diversos atrativos para que as empresas se instalem no Município,



## AEROPORTO MUNICIPAL

O AEROPORTO Municipal de Piracicaba Comendador Pedro Morganti está Instalado na Estrada de mesmo nome que leva ao bairro histórico do Monte Alegre, nas proximidades da Escola Superior de Agricultura Luiz de Queiroz (ESALQ), a cerca de 2 km do centro urbano de Piracicaba. Com 1200 metros de pista para uso executivo.



A Usina de Inovação possui espaços compartilhados e ambientes corporativos para acolher empreendedores em diferentes estágios. Hoje o local conta com empresas ligadas aos segmentos de comunicação, agronegócio, desenvolvimento de sistemas, gastronomia e certificação agroambiental.





# INVESTIDORES

## ANJOS



Existem investidores Anjo atuando no ecossistema de inovação AgTech de Piracicaba-SP. Porém ainda se faz necessária a consolidação de Grupos de investidores Anjo para potencializar a análise de oportunidades de aporte.

## SEED



A WBGJ é vinculada ao PECEGE, e não é uma aceleradora ou uma incubadora, mas sim um ambiente que acredita e promove grandes ideias. Envolvemos e integramos empreendedores, investidores e parceiros estratégicos desenvolvendo negócios disruptivos. Atua também como Gestora de Investimentos.



**CORPORATE  
VENTURE  
CAPITAL**



**FUNDOS VC**



**REAL STATE**



# CLUSTER SUCROENERGÉTICO



Arranjo Produtivo Local do Álcool (APLA) com o objetivo de fomentar a interação entre seus integrantes de forma organizada e estruturada, criando oportunidades para agregar valor ao longo da cadeia produtiva em âmbitos nacional e internacional.



Brazilian Trade and Investment Promotion Agency (Agência Brasileira de Promoção de Exportações e Investimentos)



Associação dos Fornecedores de Cana de Açúcar de Piracicaba: Sua missão é representar e fortalecer a classe dos produtores rurais, promovendo e motivando políticas que garantam melhores condições de trabalho e prestação de serviços com excelência, pautada pela ética.



A Cooperativa dos Plantadores de Cana do Estado de São Paulo – COPLACANA foi a primeira cooperativa de plantadores de cana a ser fundada no Estado em 1948, com o objetivo de oferecer insumos e assistência ao produtor rural. Atualmente, além da cana, os seus 13.000 cooperados se dedicam a outras culturas, como soja, milho, amendoim, hortifrúti, citrus e café. A sua área de atuação ultrapassou o estado de São Paulo, chegando a Goiás, Minas Gerais, Mato Grosso do Sul e Paraná.



A Raízen é a terceira maior empresa brasileira de energia em faturamento e a quinta maior do Brasil. A empresa é uma joint-venture formada em 2010 a partir da fusão dos ativos de açúcar, combustível e etanol derivados do açúcar da Cosan e da Royal Dutch Shell no Brasil.



# EVENTOS



O evento reúne pessoas do mundo todo interessadas no movimento agtech brasileiro, tratando de diversos temas. É palco das principais startups do setor e também de pesquisadores, investidores e impulsionadores do movimento. Ao longo de 5 anos foram realizadas 9 edições do evento em Piracicaba.



Os eventos do ESALQSHOW foram desenvolvidos para estimular inovações e o empreendedorismo na agricultura e setores associados, apresentando e interagindo com um público seletivo frente às últimas tendências, futuros desafios, novas ideias, produtos e serviços.



**AGROtic**

São seminários e feiras de negócios sobre o uso das tecnologias de informação e comunicação na agropecuária. Em parceria com a ESALQTec o evento trouxe bons resultados para o AGRO e ganhou escala nacional.



A COPLA CAMPO reúne as melhores empresas do agronegócio e apresenta aos produtores rurais as maiores novidades em serviços, produtos e tecnologias. A cada edição a feira se apresenta maior, com mais empresas, mais inovação e mais oportunidades de bons negócios.





# O VALE DO PIRACICABA NA MÍDIA



[REPORTAGEM ESTADÃO](https://youtu.be/RdboEjXt5Zw)  
<https://youtu.be/RdboEjXt5Zw>

[REPORTAGEM AGTECH DAY](https://youtu.be/NdbNPelBYXg)  
<https://youtu.be/NdbNPelBYXg>



# Vale do Piracicaba é polo de empresas inovadoras do agronegócio

A região, em São Paulo, conta com incubadora e com um parque tecnológico com isenção fiscal para novos empreendimentos.

Por Globo Rural

30/05/2021 10h27 - Atualizado há 2 semanas

O investimento em tecnologia torna o **Vale do Piracicaba**, em São Paulo, um dos principais polos de inovação do agronegócio brasileiro. A região une universidades, lavouras e grandes empresas. As ferramentas desenvolvidas na área têm proporcionado novos jeitos de se fazer a agricultura e a pecuária.

<https://g1.globo.com/economia/agronegocios/globo-rural/noticia/2021/05/30/vale-do-piracicaba-e-polo-de-empresas-inovadoras-do-agronegocio.ghtml>



**Vale do Piracicaba mais uma vez é destaque no Radar AgTech Brasil**

<https://radaragtech.com.br/>

# PIRACICABA – SP



**Pedro Chamocho**  
**Agente de Inovação e Assessor de Projetos SEMDETTUOR**  
**Gestor do HUB Piracicaba**